



## COMMUNIQUÉ

1. CHIFFRE D'AFFAIRES T1 de l'exercice 2019-2020 : + 9,5 %
2. POINT DE SITUATION au 30 janvier 2020 :  
poursuite de la croissance du Pôle BOULANGERIE et du Pôle  
EAU MINÉRALE
3. DIVIDENDE PROPOSÉ DE 0,06 € PAR ACTION A LA PROCHAINE  
ASSEMBLÉE GÉNÉRALE DU 26 MARS 2020

Wittelsheim (Mulhouse), le 30 janvier 2020 après bourse – Poulailon, Groupe familial de boulangerie et de restauration rapide, propriétaire et distributeur des eaux minérales de Velleminfroy, communique :

### CHIFFRE D'AFFAIRES T1- EXERCICE 2019-2020

Chiffre d'Affaires 3 mois Milliers € (non audité)	01/10/19 31/12/19 3 mois	01/10/18 31/12/18 3 mois	Variation %	01/10/18 30/09/19 12 mois
Points de ventes	13 742	12 357	11,2%	48 706
+ Professionnels	9 476	8 893	6,6%	31 063
= Pôle Boulangerie	23 218	21 250	9,3%	79 769
+ Pôle Eau Minérale	323	232	39,2%	1 494
+ Non affecté - Holding	40	46	NS	141
= Total consolidé	23 581	21 528	9,5%	81 404

\* Le chiffre d'affaires réalisé du pôle Eau Minérale auprès des Points de vente du Groupe est à ajouter aux ventes du Pôle Eau Minérale respectivement de 199 k€ du 01/10/2019 au 31/12/2019 et à hauteur de 97 k€ du 01/10/2018 au 31/12/2018, soit une progression du Pôle Eau Minérale de 58,7 %.

Chiffre d'affaires généré par l'activité Eau sur les 12 mois par exercice			
	2019/2020	2018/2019	Variation
+ Pôle Eau Minérale *	522	329	58,7%



## **POINT DE SITUATION AU 30 JANVIER 2020 :**

### **FOCUS BOULANGERIE**

#### **Pôle Vente auprès de la GMS et des professionnels :**

- Une progression du Chiffre d'Affaires au dernier trimestre grâce au fort développement de l'activité apéritifs festifs et surgelés auprès d'une clientèle fidèle de la grande distribution et de grossistes.
- Le référencement de la gamme de sandwiches Premium auprès d'une chaîne de stations services sur autoroutes suit son cours avec plusieurs dizaines de points de distribution à ce jour en France, générant un CA supérieur à 1 M€ en 9 mois. De nouvelles stations sont pressenties.



- Le référencement amorcé en 2019, auprès d'une chaîne locale de magasins de proximité (80 points de vente) de la baguette Premium, baguette classique et pain blanc, est confirmé pour 2020.
- Le pain sandwich cuit sur sole Poulailлон est désormais référencé chez un intervenant majeur dans la fabrication de sandwiches frais destinés à la GMS, soit près de 700 000 pains sandwiches vendus sur 2019.
- Lancement avec succès, confirmé depuis juillet dernier, de la baguette Bio Poulailлон auprès d'un réseau de 400 supermarchés et en automne dernier, de la mini Moricette® et Moricette® classique auprès d'une chaîne de 140 sandwicheries.



- En plus du pain G-nutrition, un petit pain hyper-protéiné destiné au marché des EHPAD commercialisé au dernier trimestre avec près de 1 588 000 unités vendues, le Groupe a développé un petit pain cuit surgelé nutritionnel avec des propriétés santé spécifiques.





- Pour la première fois, la Moricette® s'exporte à New-York dans une version casher. Le premier conteneur partira dans les semaines à venir.



- La Baguette Bio à l'eau minérale de Velleminfroy sera produite dans les semaines à venir : l'objectif étant de proposer à une grande échelle un pain Bio élaboré avec une eau ultra-pure, puisque l'eau de Velleminfroy est garantie sans nitrate, sans pesticide et sans trace de médicaments. Pour le réseau magasins et clients grands comptes.



- L'extension du site de production de Saint-Vit (25) suit son cours. L'objectif étant d'y installer une deuxième ligne de production Moricette® pour faire face à la demande croissante du marché. D'ici quelques semaines, le produit phare du Groupe y sera produit en version Bio et en version baguette. Le montant des investissements s'élève à 4,6 M€.



**L'innovation et la qualité premium sont plus que jamais au cœur de la stratégie de développement du Groupe, permettant ainsi de conforter les clients actuels dans leur choix d'un partenaire de référence et d'en conquérir de nouveaux sur 2020.**

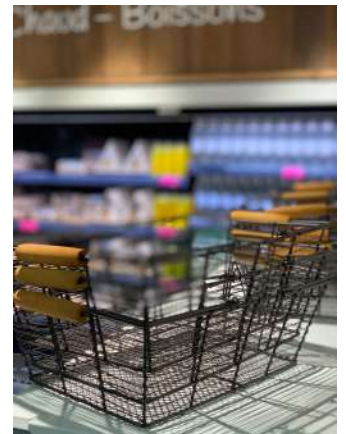


## Pôle Réseau de magasins :

- **A ILLKIRCH (67), le premier « Poulailon Self », 55<sup>ème</sup> magasin du réseau**

Les nouveaux emplacements en Alsace proposés par le Groupe Faller en 2019 vont faire l'objet d'ouvertures successives. Adaptés à des petites surfaces, ils sont en phase avec les nouvelles tendances de consommation. A commencer par le premier « POULAILLON SELF », un concept axé sur le libre service, qui a ouvert ses portes mardi dernier dans le centre commercial Auchan d'Illkirch-Graffenstaden dans l'Eurométropole de Strasbourg. Il sera suivi par celui de Cora Wittenheim (68) le samedi 1<sup>er</sup> février, puis Strasbourg Rivetoile (67) le 11 février et Auchan HautePierre le 18 février prochain. POULAILLON SELF propose toute une gamme de sandwichs et Moricettes® frais emballés, ainsi que des salades, soupes, jus pressés et cocktails tout aussi frais, sans oublier les délicieuses pâtisseries. Du prêt emporter et...à déguster !

Le 5<sup>ème</sup> emplacement Faller, ouvrira le 14 février prochain dans la très fréquentée rue du Sauvage à Mulhouse sous l'enseigne « Poulailon Plaisir », nouveau concept axé sur les plaisirs gourmands sucrés.





- **Des agrandissements à Mulhouse Porte Jeune (68) et Semecourt (57)**

Le magasin situé dans le centre commercial Auchan à Semecourt a fait l'objet de rénovations et travaux d'agrandissement en octobre dernier et celui situé dans le centre commercial Porte Jeune à Mulhouse où d'importants aménagements ont été réalisés permettant d'élargir son offre en proposant des plats chauds et un espace restauration plus important. Celui-ci est opérationnel depuis le 25 janvier dernier.



- **Les « Moulins Poulaillon » bien en vue !**

Les Moulins sont les fers de lance du Groupe. Celui de Kingersheim (68), ouvert début 2019, a atteint le CA journalier de l'année 3 dès le cinquième mois d'ouverture. Celui d'Illzach (68) ouvert fin 2019, a atteint le CA journalier de l'année 2, dès le deuxième mois d'ouverture. Autant de succès qui ont largement contribué à la progression de 11 % de l'activité réseau magasins. Ainsi, d'autres Boulangerie-Restaurant vont voir le jour dans les mois à venir.



**Le Groupe poursuit sa dynamique de croissance avec une cascade d'ouvertures de points de vente en ce début d'année 2020 et d'autres beaux projets qui se profilent. A mi-février, le Groupe comptera 59 magasins : 53 en propre et 6 en franchise.**



## FOCUS EAU MINERALE

Les bouteilles Vintage en verre connaissent un grand succès auprès des circuits bio, CHR et jardinerie, de même que les bouteilles en verre Prestige auprès des belles Tables et hôtels de luxe. Le référencement des bouteilles PET en grande et moyenne surface suit son cours. Avec une gamme adaptée à chaque circuit de distribution et des prix adaptés aux marchés, la marque se développe. La nouvelle politique tarifaire en GMS se met progressivement en place et doit être effective au 1<sup>er</sup> mars prochain. L'idée étant d'être en dessous du prix psychologique d'1 € TTC le litre (version eau plate, bouteille PET) et même d'aller encore plus loin en anticipant les futures loi anti-gaspillage concernant le plastique pour proposer un packaging responsable.

### Velleminfroy, plus écologique, plus économique :

Des tests sont actuellement en cours dans plusieurs grandes surfaces pour proposer la bouteille PET Velleminfroy dans une version plus écologique et plus économique qui participe à l'élan citoyen visant à réduire les emballages plastique. Ce qui permettrait, en outre, une baisse significative du prix de la bouteille en se rapprochant de celui des principaux opérateurs du marché...

- Un nouveau bouchon plus petit**  
 Le bouchon de taille massive est remplacé par un bouchon plus petit sans rien enlever au design et à l'élégance de la bouteille.
- Un plastique moins épais**  
 Le corps de la bouteille est constitué d'un plastique moins épais mais avec une résine toujours aussi qualitative qui préserve les qualités de l'eau vertueuse. Velleminfroy s'adapte ainsi pour préserver l'environnement, tout en conservant l'intégralité des gravures de la bouteille qui lui confère toute son originalité.
- Et toujours, l'emballage en carton**  
 Les bouteilles de Velleminfroy restent vendues en pack carton, plus écologique et davantage protecteur que les traditionnels films plastique.

**VELLE MIN & FROY**  
L'eau vertueuse

Une minéralité **UNIQUE, PURE et BIENFAISANTE**

**NOUVEAU BOUCHON**

Faites votre **CURE** de Velleminfroy

- Zero nitrate
- Calcium + Mg
- Minéralisation
- Lequel a le plus de Potassium et Sodium

+ Ecologique  
Moins de plastique... c'est bon pour l'environnement!

+ Economique  
Moins cher... c'est bon pour tout le monde!



## Velleminfroy se développe à l'export

- Départ dans les jours à venir des deux premiers conteneurs à destination de Djeddah en Arabie Saoudite, soit près de 96 000 bouteilles d'eau plate, en bouteilles PET et verre. L'eau minérale de Velleminfroy a suscité un réel engouement auprès de la population saoudienne, notamment pour son positionnement santé et premium.
- Les pays Baltes ne sont pas en reste : la Lettonie vient de confirmer une commande test de 2000 bouteilles.
- De nombreux autres distributeurs à travers le monde ont manifesté leur intérêt pour l'eau de Velleminfroy et plusieurs projets sont à l'étude notamment pour le Moyen-Orient.

**Le pôle Eau Minérale poursuit sa croissance tant en France qu'à l'étranger tout en continuant d'adapter sa gamme produits et ses prix aux conditions de marché afin de conforter un accroissement régulier du chiffre d'affaires.**





## PROCHAINE ASSEMBLÉE GÉNÉRALE

L'Assemblée Générale des actionnaires se tiendra le 26 mars 2020.

Le Conseil d'administration propose aux actionnaires la distribution d'un dividende au titre du résultat de l'exercice clos au 30 septembre 2019, de 0,06 € par action au lieu de 0,04 € pour l'exercice précédent.

## PROCHAIN COMMUNIQUÉ FINANCIER

Chiffre d'affaires T2 au 31 mars 2020, publié le 30 avril 2020

### À propos de Poulailon

Fort d'un savoir-faire de plus de 40 ans et d'une assise solide dans l'Est de la France, Poulailon est aujourd'hui un groupe familial intégré de boulangerie et de restauration rapide. Depuis la création de la Moricette® en 1973, la maison Poulailon ne cesse d'innover en proposant une large gamme de produits commercialisés à ses 55 points de vente (au 30/01/20) et auprès de ses clients Grands Comptes notamment de la grande distribution. Les produits sont élaborés avec soin dans le respect des traditions. Le Groupe exploite et commercialise également les eaux minérales de Velleminfroy qu'il détient à 100%. Plus de 879 collaborateurs contribuent chaque jour au succès du groupe, qui a réalisé 81,4 millions de chiffre d'affaires pour l'exercice clos le 30 septembre 2019.

[www.poulailon.fr](http://www.poulailon.fr)

**ALPOU**  
LISTED  
ALTERNEXT



### Contact Poulailon

Thierry Mysliwicz  
*Directeur Administratif et Financier*

Tél. : +33 (0)3 89 33 89 89  
[investisseurs@poulailon.fr](mailto:investisseurs@poulailon.fr)